

## Capteur de pression ultra miniature pour environnement difficile



### Points forts

- ➔ Disponible en version 0,5-4,5Vdc
- ➔ Utilisable de -40 à +140°C
- ➔ Capteur ultra léger : 3 grammes
- ➔ Large bande passante

### Applications

- ➔ Automobile embarquée
- ➔ Aéronautique et spatial
- ➔ Militaire
- ➔ Sport Automobile

Les capteurs de pression de la série PHE860 sont conçus pour fonctionner dans des environnements difficiles pouvant intégrer des contraintes thermiques, des chocs mécaniques et des vibrations. Ils sont particulièrement adaptés aux applications embarquées sur véhicule, avions, satellites, robots, missiles et sur bancs d'essais pour tout autre équipement où l'espace est limité. Capables de mesurer des pressions de liquides ou de gaz de -1 à 250bar, leur construction en acier inoxydable, entièrement soudée (sans joint interne), les rend compatibles avec la majorité de fluides y compris les plus agressifs. Ils sont fabriqués à partir des éléments sensibles et composants les plus éprouvés et performants. Leur processus de fabrication très rigoureux, intégrant un déverminage spécifique, garantit qualité, précision et stabilité dans les applications les plus exigeantes.

## Spécifications Techniques

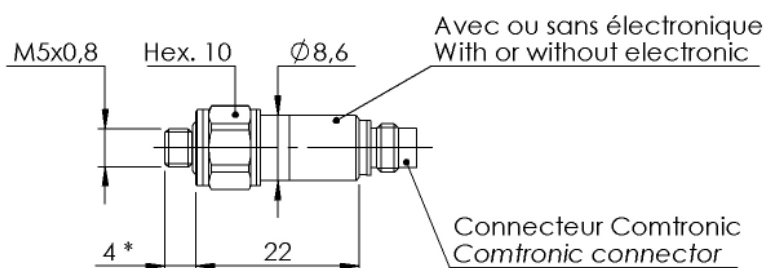
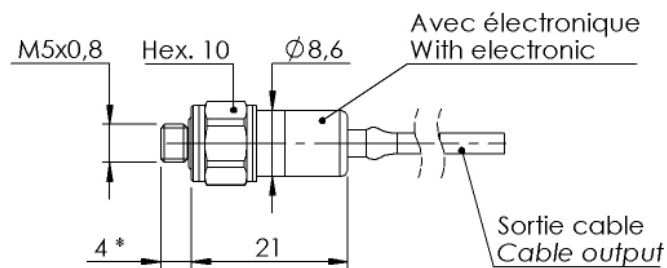
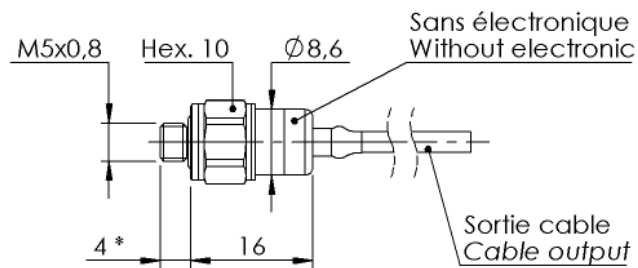
Gamme de pression (EM)	-1/+4bar ; -1/+9bar ;  5bar ; 10bar ; 20bar ; 40bar ; 70bar ; 250bar ;  -14.5/+60PSI ; -14.5/+140PSI ;  70PSI ; 150PSI ; 300PSI ; 500PSI ; 1000PSI ; 3000PSI
Type	Absolu ; Relatif
Type (pour les gammes > 40 bar)	Relatif Scellé
Surcharge	150% EM
Eclatement	300% EM
Tension d'alimentation	8 à 16Vdc
Consommation	< 10mA
Isolement	> 1000 MOhms sous 50Vdc à température ambiante
Signal à -100%EM (pour les gammes ±)	0.5Vdc
Signal à 0%EM (sauf gammes ±)	0.5Vdc
Signal à 100%EM	4.5Vdc
Tolérance de réglage zéro et sensibilité	±50mV

## Spécifications Techniques

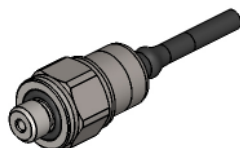
Non linéarité et hystérésis combinées	±0.25% EM typique (±0.35% EM max.)
Non-répétabilité	±0.02% EM typique
Bande passante du signal de sortie	1000Hz @ -3dB Option : Ajustement spécifique jusqu'à 3000Hz @ -3dB
Température de compensation	-40 à +125°C Option : -40 à +140°C
Température d'utilisation	-40 à +140°C
Dérives thermiques combinées	±0.02% EM/°C Option : ±0.01% EM/°C
Vibrations (accélération linéaire constante)	±0.02% EM/g (fréquence 20-2000Hz, 50g max.)
Chocs mécaniques	100g ½ sinus 1ms
Protection électrique	Non protégé contre les inversions de polarité
Protection CEM	En accord avec EN61000
Connexion électrique	Câble 4 fils blindé téflon AWG32 Ø1.6mm et gaine polyoléfine Option : Câble blindé téflon AWG32 Ø1.6mm, 4 fils, et surgaine Viton
Connexion mécanique	M5x0.8-6g mâle longueur 4mm
Matériau(x) en contacts avec le fluide	Acier inoxydable 316L ; Acier inoxydable 17-4PH ; Acier inoxydable 15-5PH
Masse	3g sans câble
Indice de protection	IP65 pour version relatif scellé

## Codification Produit


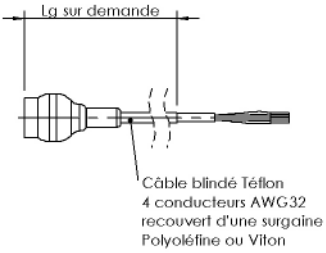
Capteur de pression ultra miniature pour environnement difficile	PHE86	7	S	10bar	G	27	17/1m	D	3	1	B	
Signal de sortie												
0.5-4.5Vdc alimentation non régulée		7										
Matière												
Acier inoxydable			S									
Etendue de mesure												
Exemple				10bar								
Type												
Relatif					G							
Relatif Scellé					SG							
Connexion mécanique												
M5x0.8-6g mâle longueur 4mm						27						
Connexion électrique												
Câble 4 fils blindé téflon AWG32 Ø1.6mm et gaine polyoléfine							17/1m					
Câble blindé téflon AWG32 Ø1.6mm, 4 fils, et surgaine Viton							18/1m					
Température de compensation												
-40 à +125°C								D				
-40 à +140°C								F				
Non linéarité et hystérésis combinées												
±0.25% EM typique (±0.35% EM max.)									3			
Dérives thermiques combinées												
±0.02% EM/°C										1		
±0.01% EM/°C										2		
Options												
Ajustement spécifique jusqu'à 3000Hz @ -3dB											B	



\* Option filetage allongé 10 mm  
10 mm lengthened thread option



DIMENSIONS : mm

	CABLE TEFLON - 4 CONDUCTEURS		
	SORTIE TENSION	CONDUCTEUR	
	+ ALIMENTATION	ROUGE	
	+ SIGNAL	VERT	
	0 VOLT	NOIR	
	NC	BLANC	
	CORPS CAPTEUR	TRESSE	



T.E.I.

TECHNOLOGIES ET EQUIPEMENTS INDUSTRIELS

16 Rue Porte à Bateaux - 27540 Ivry-la-Bataille - FRANCE

Tel : 33 (0)2 32 22 35 03 - Fax : 33 (0)2 32 36 93 08

[www.tei.fr](http://www.tei.fr) - [infos@tei.fr](mailto:infos@tei.fr)

Représenté par:

